

Cette formation s'inscrit dans le cadre de la formation professionnelle continue\* et a pour but d'approfondir et de perfectionner les connaissances et compétences nécessaires à la mise en oeuvre d'une installation électrique.

Le Certificat de Qualification Professionnelle (CQP) d'Electricien du spectacle est la seule formation certifiante reconnue. Elle est délivrée par la CPNEF-SV et inscrite au RNCP n°31388

\* Selon le Code du travail, nous concernent ici les articles suivants : art L6313-3 et L 6313-7

## CERTIFICAT DE QUALIFICATION PROFESSIONNELLE ELECTRICIEN DU SPECTACLE

### DESCRIPTIF DE LA FORMATION

#### Objectifs de la formation

- mettre en oeuvre les installations électriques dans le respect des délais, des règles de l'art et de la sécurité
- fournir un support technique fiable aux autres intervenants liés au spectacle ou manifestations événementielles en lieu fixe ou non fixe
- Assurer la continuité de service des habilitations scéniques durant la manifestation

#### Niveau de connaissances préalables et d'expérience requis

- Être détenteur d'un avis favorable après formation pour les habilitations électriques B1V, BR, BE manœuvre, H0.

#### ET :

- SOIT posséder une certification professionnelle en électricité a minima de niveau 3 (CAP...)
- SOIT justifier d'une expérience professionnelle en électricité, dans le champ du spectacle ou en dehors, qui aura été vérifiée par un test de positionnement à l'entrée en formation.

#### Moyens techniques / Matériels utilisés

- Armoires électriques
- Câblage
- Groupe électrogène
- Appareils de mesure et de contrôle : contrôleur de terre, contrôleur d'isolement, mesureur de boucle, testeur de différentiel, caméra thermique, ...
- Equipement de Protection Individuelle d'électricien

#### Encadrement

Formateurs expérimentés : électriciens référents et techniciens

Formateurs présents : Laurent Loizeau, Patrice Morel, Anthony Desvergne...

#### Moyens pédagogiques

- Tableau interactif
- Poste informatique avec le logiciel QElectrotech
- Activités en monoposte
- Activités de groupe
- Individualisation de la formation
- Aspects théoriques et exercices d'application en équipe et en autonomie
- Mises en situations d'exploitation



#### Dates et durée

du 10 octobre au 18 novembre 22

196 heures sur 6 semaines

#### Public visé

Techniciens du spectacle souhaitant obtenir le CQP Electricien du spectacle

#### Effectif

de 6 à 8 stagiaires

#### Lieux et horaires

##### STAFF

7 rue des Petites Industries  
44470 CARQUEFOU

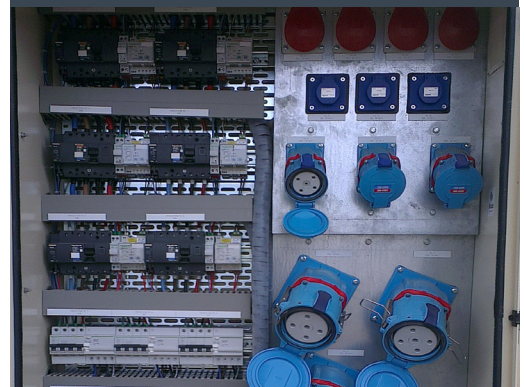
##### STAFF

4 rue de la métallurgie  
44470 CARQUEFOU

du lundi au vendredi,  
de 9h00 à 12h30  
et de 14h00 à 17h30

#### Formation In situ :

Possibilité de réaliser ce stage dans vos locaux, aux dates de votre choix (sous réserve d'un nombre de participants suffisant).



#### Contact et renseignements

Patricia GORECKI  
Assistante commerciale  
commercial@staff.asso.fr  
02 40 25 28 36



# PROGRAMME DE LA FORMATION

## BC1 Préparer, organiser, installer et démonter une distribution électrique de spectacle

- Préparation du matériel nécessaire selon les instructions données, écrites ou orales
- Proposition d'adaptation du plan d'implantation
- Vérification de l'état de l'outillage et des équipements de protection individuelle (EPI) et collective (EPC) nécessaires
- Répartition des armoires mobiles
- Tirage de câbles
- Connexion des armoires et des câbles aux appareils et à la source d'énergie
- Mise en place des protections électriques, des mises à la terre et des liaisons équipotentielles nécessaires (LEP)
- Démontage de l'installation électrique
- Compte-rendu de son activité

## BC 2 Exploiter, contrôler et maintenir une distribution électrique du spectacle

- Avant mise sous tension, vérification de l'installation
- Après mise sous tension, test des différentes installations électriques
- Surveillance de l'installation
- Intervention lors d'un défaut constaté
- Isolement et traitement des pannes
- Démontage de l'installation électrique
- Maintenance préventive et corrective du matériel de distribution électrique

## Le métier d'Electricien du spectacle

### Missions et tâches principales

L'électricien du spectacle intervient sur des lieux de spectacles, de manifestations culturelles et événementielles, pour réaliser l'installation, l'exploitation et le démontage d'une distribution électrique, dans le respect des règles de l'art et de sécurité des personnes et des biens. Il veille à fournir une distribution électrique fiable aux autres corps de métiers intervenants.

### Cadre d'emploi

Il existe deux niveaux d'emploi en électricité du spectacle : électricien et chef électricien

Types d'employeurs : entrepreneur de spectacles vivants, prestataire de services techniques du spectacle, L'électricien du spectacle a un lien hiérarchique avec son employeur. Il a des relations fonctionnelles avec toutes les équipes ayant besoin d'électricité : production, structure, scène, son, lumière, restauration...

Le métier peut être exercé en qualité de salarié permanent ou de salarié intermittent (sous CDDU).

L'arrivée dans le métier se faisait jusque-là souvent par connaissance ou relation : on exerce directement en qualité d'électricien du spectacle avec une première pratique d'électricien du bâtiment ou de technicien lumière.

Aujourd'hui, le secteur se structurant, on accède au métier d'électricien du spectacle par la formation professionnelle.

Les évolutions possibles : chef électricien, régisseur lumière, régisseur général

### Conditions d'exercice :

Les électriciens du spectacle sont parmi les premiers professionnels de la filière technique à intervenir sur les lieux des spectacles ou des manifestations. Lors du démontage, ils sont parmi les derniers à terminer.

Ils peuvent intervenir seuls ou à plusieurs, mais ils sont sous la responsabilité hiérarchique d'un chef électricien ou de leur employeur. Il est important que l'électricien respecte les limites de son intervention, en fonction de sa qualification.

*extrait de la fiche métier du CPNEF-SV*

## Suivi de l'exécution de la formation

Feuille d'émargement signée par les stagiaires

## Validation et appréciation des résultats

- Passage devant un jury avec épreuves théoriques et épreuves pratiques
- Remise d'un certificat
- Remise d'une attestation de formation

## Coût et financement de la formation

- Le coût de la formation est de 7 500 € pour l'ensemble de la formation
- Possibilité de financement : auprès de votre OPCO (Afdas...), Pole Emploi, CPF, financement personnel ...
- Pour les salariés, se renseigner auprès de son employeur

## MEMO

RNCP : 31388  
Cariforef :  
Formacode : 45042 et 24066  
NSF : 323 et 255m