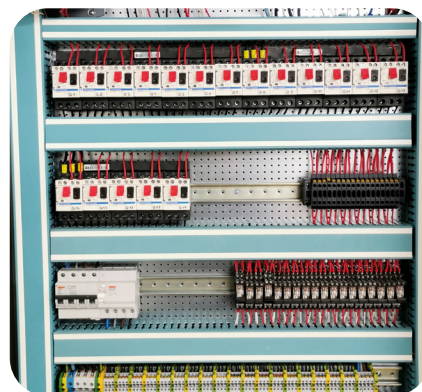


Préparation à l'habilitation électrique B0 BS BE Manoeuvre

Cette formation s'inscrit dans le cadre réglementaire :

- la norme NFC 18-510 est rendue obligatoire par l'arrêté d'application de l'article R 4544-3, publié au JO le 5 mai 2012
- obligation de l'employeur visant à réduire ou supprimer le risque électrique (art R 4544-4)

- + Du 4 au 6 mars 25
- + Du 28 au 30 oct. 25
- + 21 heures sur 3 jours
- + 750 euros
- + 12 stagiaires
- + Site de Carquefou



Public visé

- + Techniciens, régisseurs et personnels non électriciens, susceptibles d'accéder aux locaux ou sites d'accès réservé aux électriciens et de réaliser des interventions simples en basse tension

Niveau d'entrée

- + Intermédiaire

Prérequis

- + Aucun

Niveau de connaissances préalables

- écrire et parler français

Objectifs de la formation

- + Maîtriser et mettre en oeuvre la norme NFC 18-510 à l'intérieur d'une armoire BT afin de gérer le risque représenté par la proximité des équipements électriques (B0)
- + Réaliser des interventions de remplacement et de raccordement sur des circuits terminaux (limitées aux interventions basse tension et pour des courants inférieurs à 32A)
- + Connaître les dangers de l'électricité et être capable d'identifier et d'analyser le risque électrique
- + Connaître les prescriptions et procédés de prévention du risque électrique et savoir les mettre en oeuvre
- + Etre capable de mettre en application les mesures de prévention adaptées, pour prévenir le risque électrique sur les ouvrages ou les installations concernés, ou dans leur environnement
- + Savoir intégrer la prévention dans la préparation du travail pour les personnes qui en ont la charge
- + Etre informé de la conduite à tenir en cas d'accident ou d'incendie d'origine électrique

Moyens pédagogiques

+ Encadrement

Formateur expérimenté et spécialisé dans le spectacle vivant : électricien référent et technicien son.
Formateurs pressentis : Laurent LOIZEAU, Patrice MOREL, Anthony DESVERGNES...

+ Moyens techniques / matériels utilisés

- Salle de cours équipé d'un écran tactile
- Support de cours Ediser
- Coffret électrique pour mise en situation
- Equipement de Protection Individuelle mis à disposition : chaussures de sécurité à prévoir par les stagiaires

+ Modalités pédagogiques

- Activités de groupe
- Individualisation de la formation
- Mises en situation
- Aspects théoriques et exercices d'application

Programme

Introduction

- Retour d'expérience
- La structure de la matière
- Les grandeurs électriques
- Le circuit électrique

Risque et prévention du risque électrique

- Effets du courant électrique
- Facteurs de risque
- Mécanisme d'électrocution
- Analyse du risque électrique
- Induction et couplage
- Classe de matériel
- Indice de protection
- Protections individuelles
- Matériel sécurité BT
- Protection complémentaires
- Outillage électrique portatif et les types d'appareils

Habilitation électrique

- Les domaines de tension
- Principes de l'habilitation
- L'habilitation électrique
- Habilitation non électricien
- Les personnes et les documents

Les opérations électriques et leur environnement

- Ouvrages et installations électriques
- Différents types d'opérations électriques
- Principes des zones d'environnement électrique BT
- Principes fondamentaux de la consignation
- Procédures de consignation
- Interventions BT élémentaires BS
- Les opérations spécifiques BE

En cas d'accident

- Origines des accidents et conduite PREFAS

Travailler sans se mettre en danger

- Reconnaître les matériels et leur appartenance à leur domaine de tension
- Identifier les limites et les zones d'environnement
- Lire et exploiter le contenu d'un titre d'habilitation
- Reconnaître la zone de travail ainsi que les signalisations et repérages associés
- S'assurer de la bonne mise en oeuvre de son matériel et de ses outils
- Appliquer les procédures et consignes en cas d'accident corporel ou d'incendie dans un environnement électrique

Exécuter des travaux d'ordre non électrique

- Repérer la zone de travail qui lui a été définie
- Appliquer les prescriptions
- Analyser les risques pour une situation donnée et correspondant à l'habilitation visée

Réaliser des interventions BT de remplacement et raccordement

- Citer les limites de l'habilitation BS
- Identifier et nommer les informations à échanger ou transmettre au chargé d'exploitation électrique
- Reconnaître les matériels électriques des domaines de tension BT et TBT dans leur environnement
- Identifier, vérifier et utiliser les EPI appropriés
- Décrire et appliquer les séquences de la mise en sécurité d'un circuit
- Lister et appliquer les mesures de prévention à observer lors d'une intervention BT
- Préparer, organiser et mettre en oeuvre les mesures de prévention lors d'une intervention BT de remplacement d'un fusible, d'une lampe ou d'un accessoire
- Enoncer et appliquer la procédure de raccordement

Appréciation des résultats & suivi

- ✦ Test de validation des connaissances
- ✦ Remise d'une attestation de fin de stage
- ✦ Remise d'un avis d'aptitude précisant le niveau d'habilitation électrique proposé par le formateur à l'employeur en fonction du résultat au test final
- ✦ Emargement individuel pour la présence effective du stagiaire

Coût & Financement

- ✦ Le coût de la formation est de 750 euros.
- ✦ Possibilité de financement : auprès de votre OPCO (Afdas...), France Travail, financement personnel ...
- ✦ Pour les salariés, se renseigner auprès de son employeur

STAFF

7 rue des petites industries 44470 CARQUEFOU

☎ 02 40 25 28 36

Nous contacter :

Service commercial : commercial@staff.asso.fr

Référent handicap : accompagnement@staff.asso.fr